

## Nachhaltige Gestaltung der Landnutzung und Energieversorgung auf kommunaler Ebene

Innovationsgruppen Nachhaltiges Landmanagement

### Unser Ansatz

- Landkreis Ahrweiler als Modellregion
- Neue Ideen und Lösungen für die lokale Energiewende anhand der Modellregion in Form eines Energiekonzepts erarbeiten
- Beratung von zusätzlichen ausgewählten Landkreisen
- Übertragung auf Regionen deutschlandweit

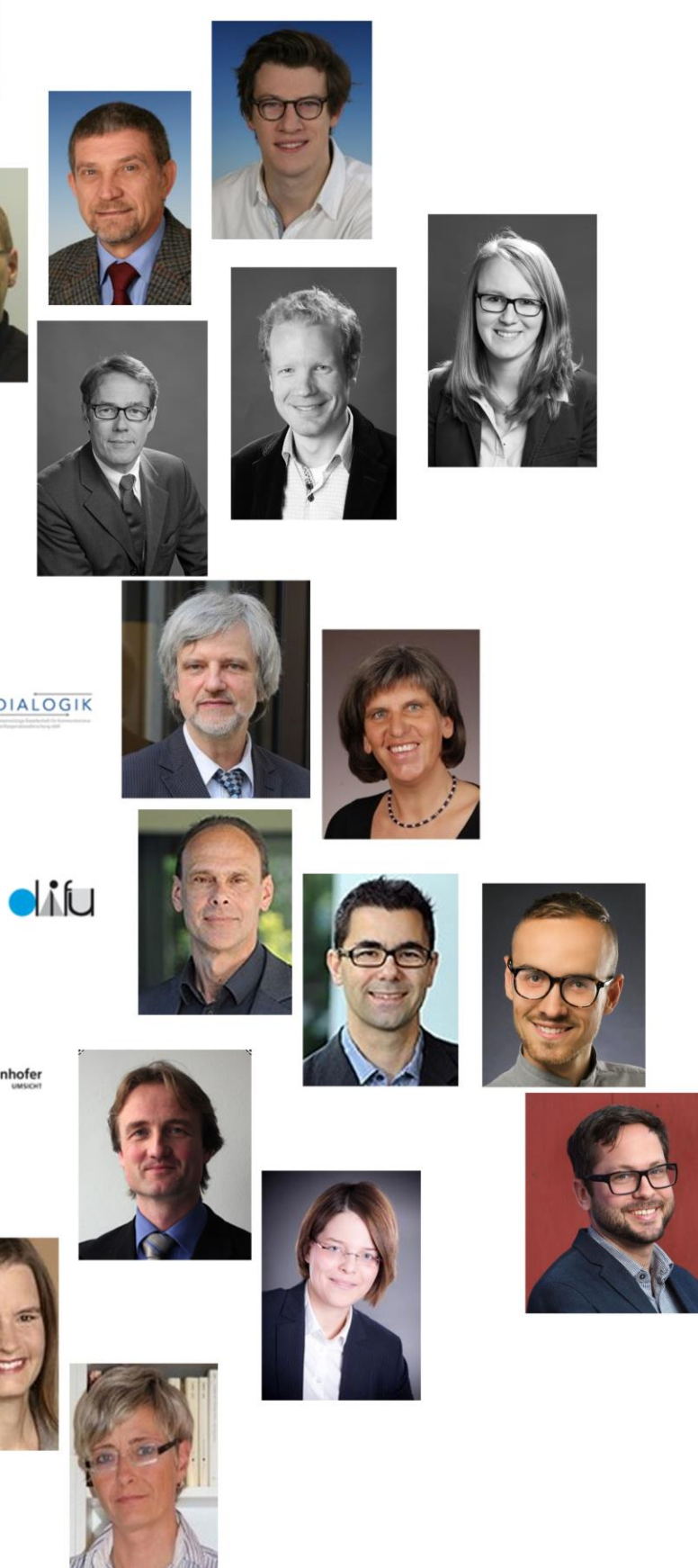
### Innovationsgruppe

Wissenschaftler aus den Bereichen nachhaltige Landnutzung, Gestaltung dezentraler Energiesysteme, Governance und Partizipation arbeiten mit Praktikern aus dem Verwaltungsbereich, der Regionalwirtschaft und der Zivilgesellschaft zusammen

### Praxis-partner

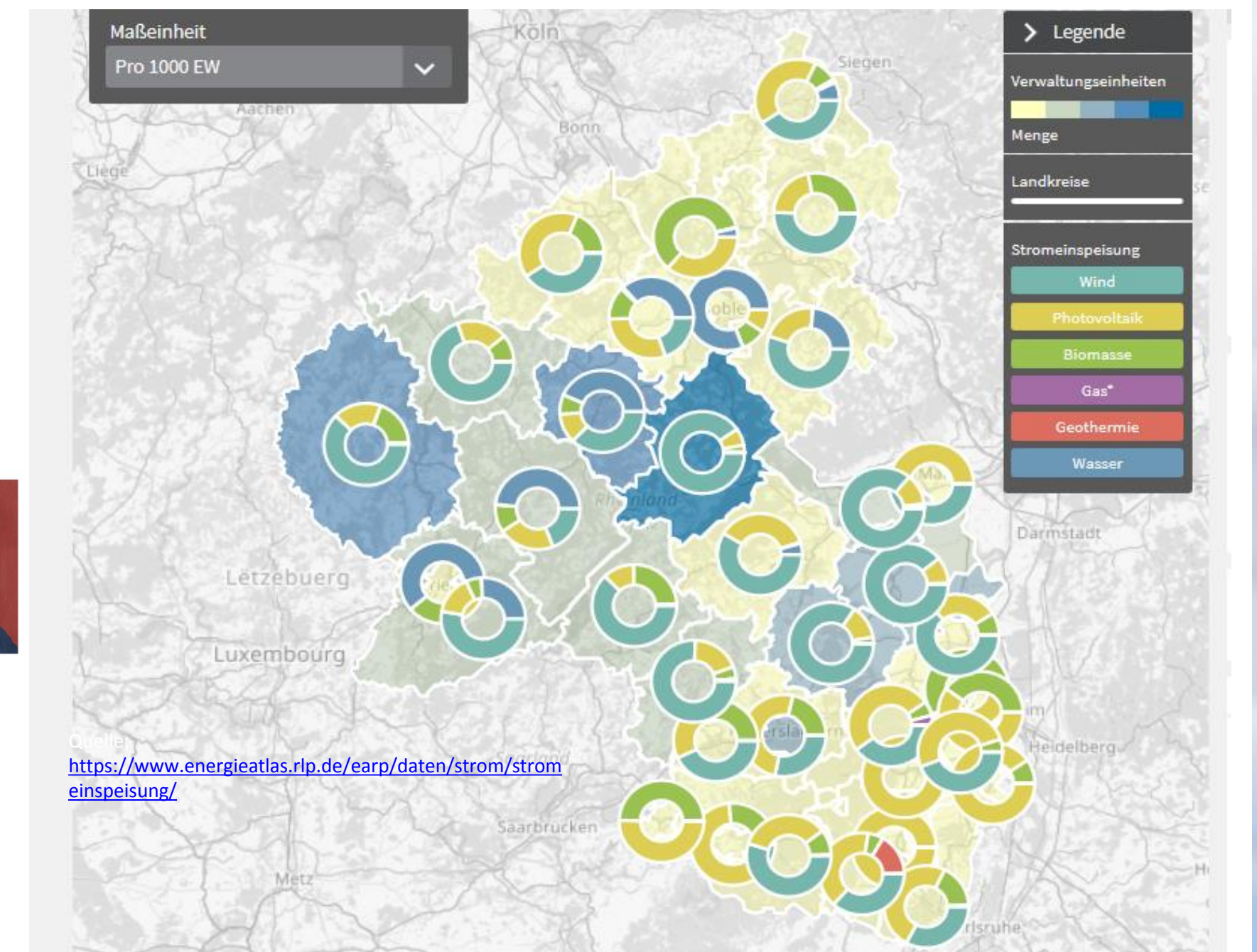


### Wissenschaftliche Partner



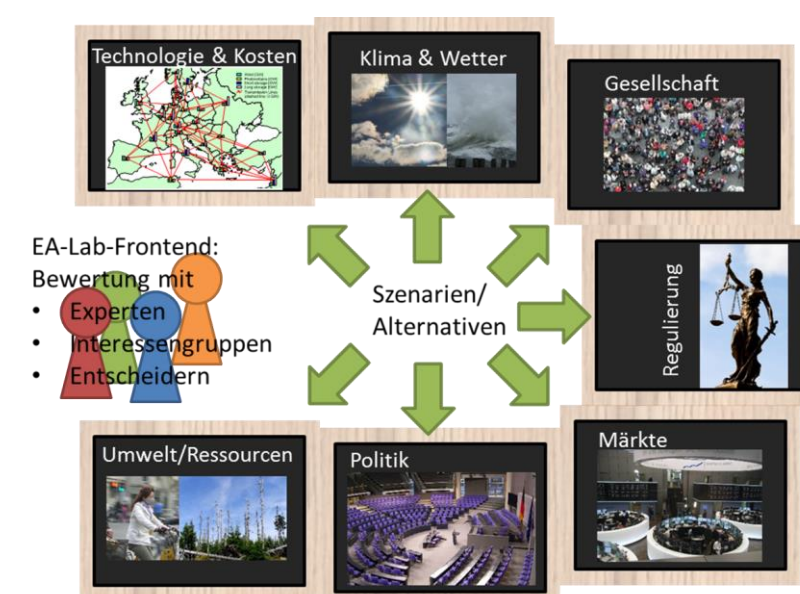
### Herausforderung

- Landkreise haben unterschiedliche, kontextbedingte Voraussetzungen für die Energiewende
- Vorreiter und Nachzügler trafen auseinander

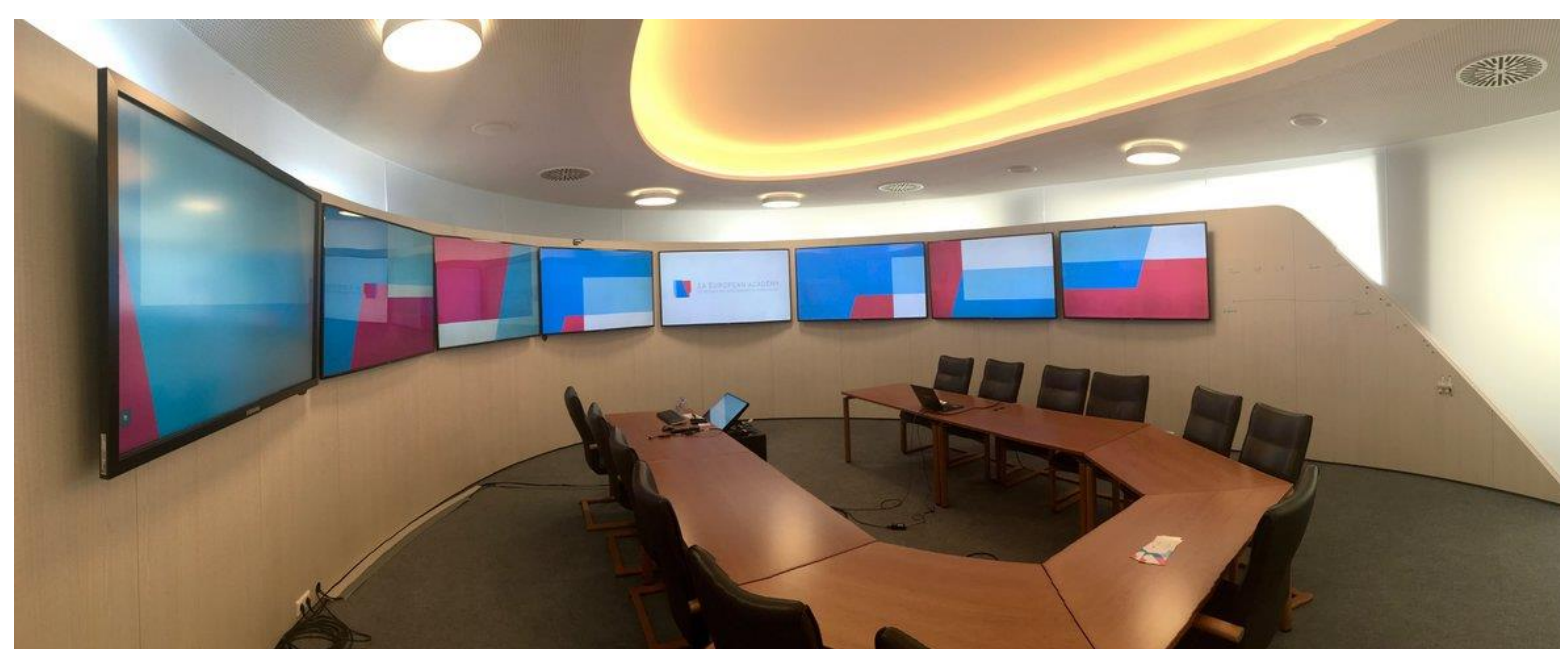


### Szenarien und Technologieportfolien

- Potentiale und Restriktionen transparent machen
- Regionale Szenarien für die Energiewende in Landkreisen gemeinschaftlich abstimmen
- Auswirkungen abschätzen und berücksichtigen

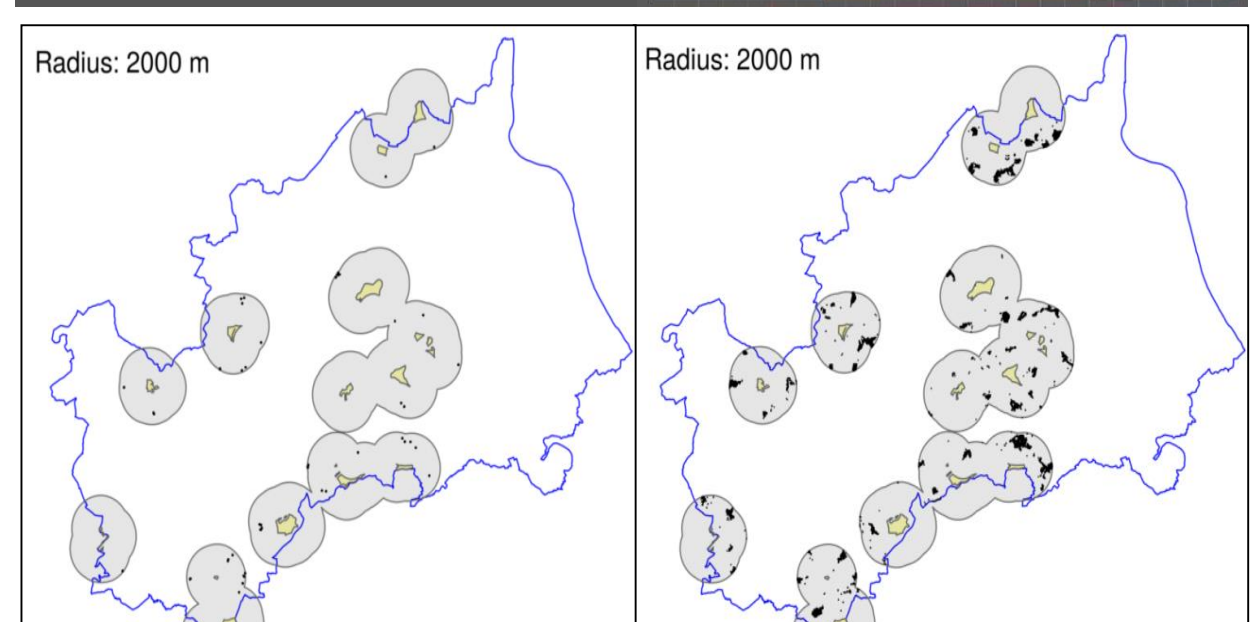
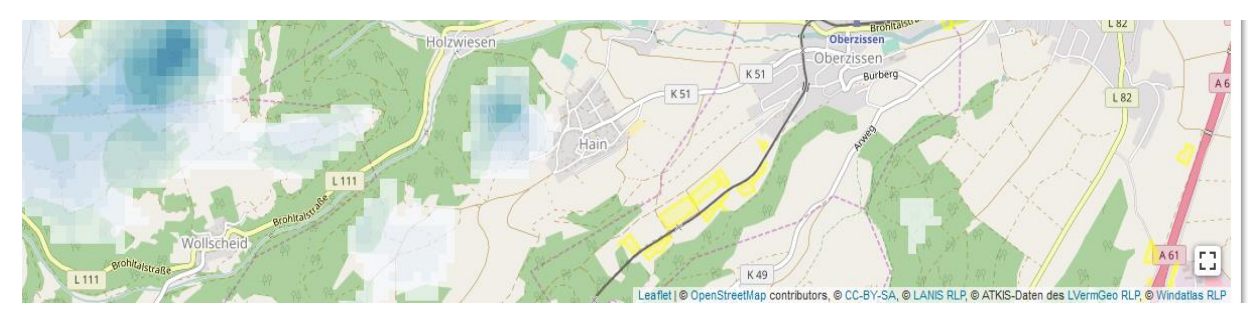
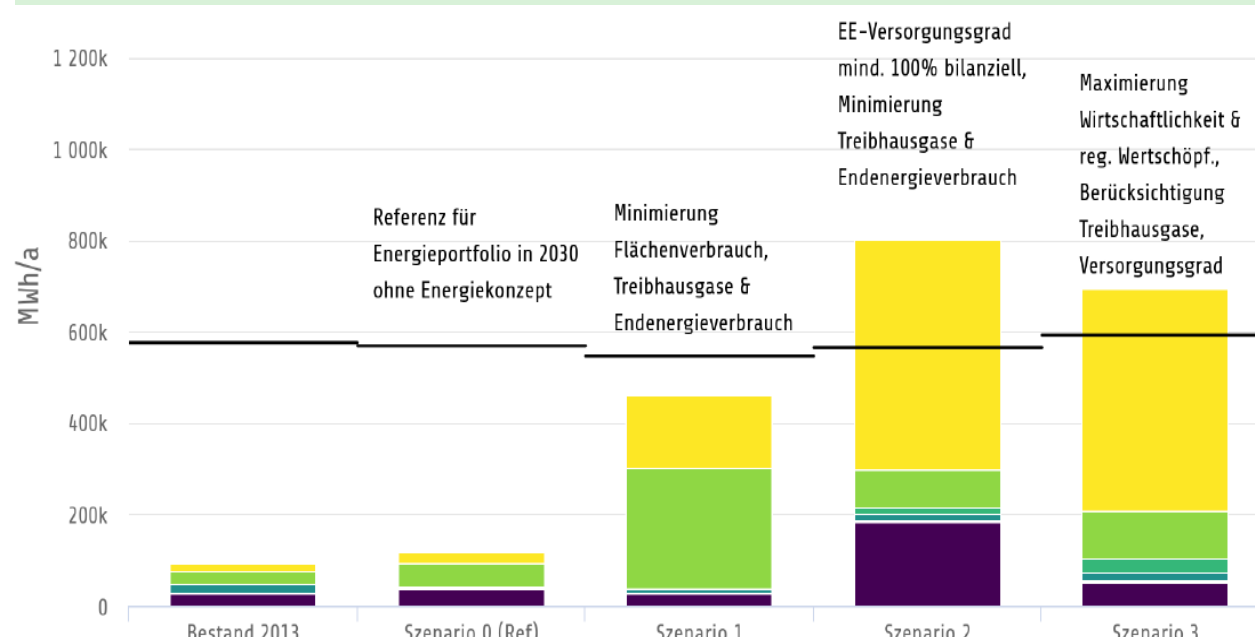


### Diskussion im EA-Lab



### Herausforderung Beteiligung

Frühe Einbindung in Planungsverfahren wünschenswert, aber aufgrund von fehlender Betroffenheitswahrnehmung schwierig  
 Lösung: Verknüpfung informeller Beteiligung mit notwendigen Verfahren



### Leitfaden Szenarien und Technologieportfolien

- Status-quo, Potenziale
- Bilanzierung und Technologieportfolien
- Indikatoren, externe Faktoren
- Interaktive Bewertung von Energieszenarien

### EnAHRgie - App

- Webbasierte Anwendung der EnAHRgie-Lösungen
- Grafische Darstellungen und Statistiken
- Steckbriefe für Landkreis und Kommunen
- Übersicht gesellschaftlicher Herausforderungen und Lösungsansätze

### Leitfaden Partizipationsmodell

- Anleitung, wie Bürger in die Entscheidungen der repräsentativen Gremien in den Kommunen einbezogen werden können

### Übertragung

### Leitfaden Ökonomie

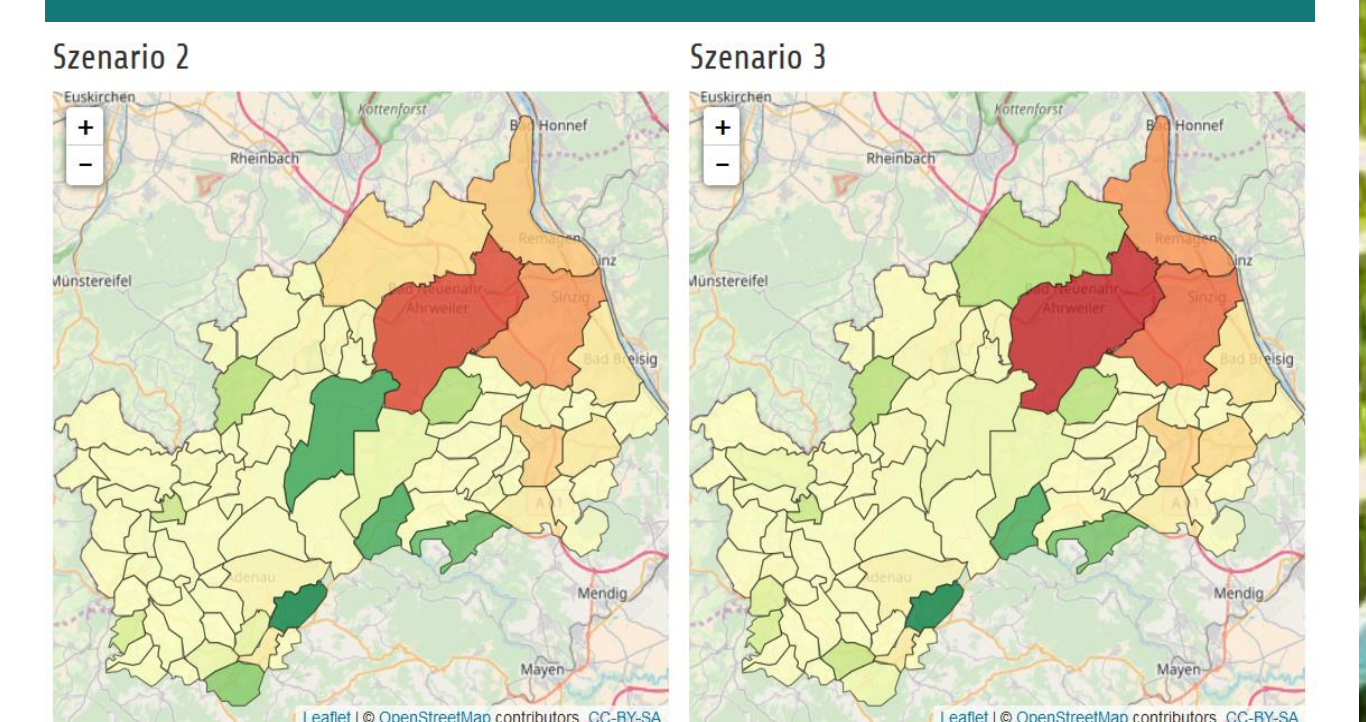
- Finanzierung von Erneuerbaren Energien
- Vor- und Nachteile der Energiewende
- regionale Wertschöpfung
- Zielgruppen

### Leitfaden Kooperation und Verstärkung

- Anleitung zur besseren Abstimmung und Zusammenarbeit zwischen Kommunen und privaten Akteuren



Beispiel: Runder Tisch und Bürgerbeteiligung zum TWIN in Bad Neuenahr-Ahrweiler (Bildquelle: Selke)



Zielgruppenorientierte Kommunikation und Marketing je nach Motivlage  
 Neuausrichtung bestehender Geschäftsmodelle: Mieterstrom, niederschwellige Beiträge für Energiegenossenschaften, Crowdfunding, etc.  
 Berücksichtigung finanz. Vor- und Nachteile

Diskussion der Lösungen und Instrumente aus den Leitfäden und der EnAHRgie-App mit Schlüsselakteuren in weiteren Vergleichskreisen

Weiterführende Beratungen durch wissenschaftliche Partner

Umsetzung Diffusionsmaßnahmen deutschlandweit

Konkurrenzen und Verteilungskonflikte zwischen Kommunen, Bürgerproteste, lokale Akzeptanzprobleme

Gemeinde-, kreis- und landesübergreifende Solidarpakte sowie Trans-kommunale Kooperationen: Synergie- und Akzeptanzeffekte

### Herausforderungen und Lösungsansätze

### deutschlandweite Übertragung und Diffusion

### Kooperation und Verstärkung